


Eingriff

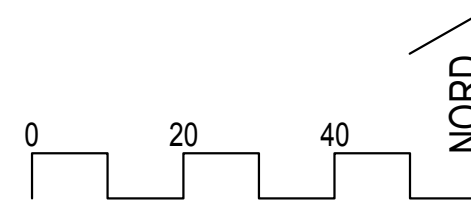
Teilflächen der Fl.Nrn. 8, 103/1, Gemarkung Buch



 Biotopteilflächen-Nr.: 7332-0030-005
Hecken in und südlich Buch
Fläche: 430 m²

=> zu roden

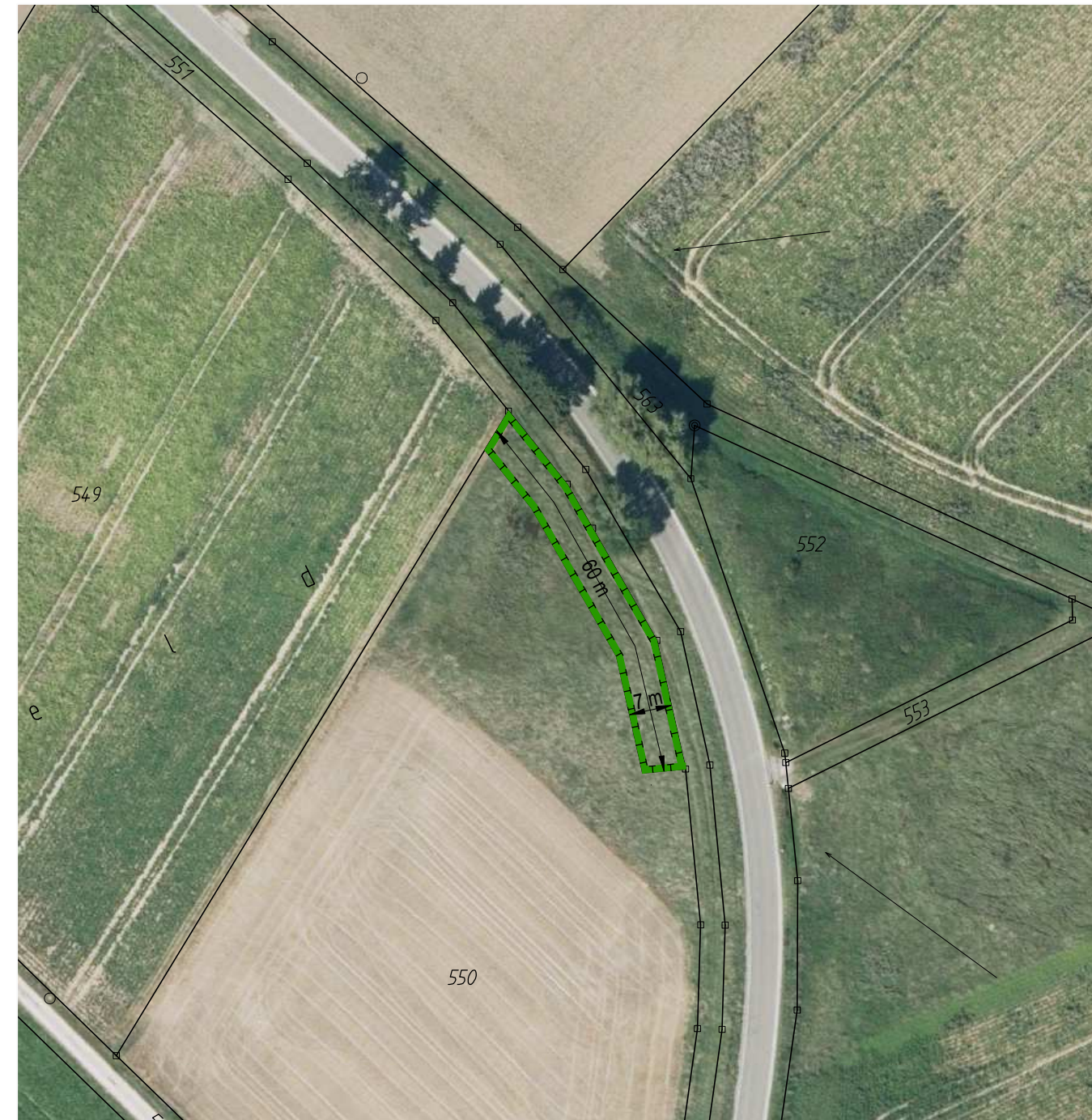
M = 1 : 1.000



Geobasisdaten © Bayerische Vermessungsverwaltung 2016
Bezugssystem Lage: Gauß-Krüger-System (GK-System)

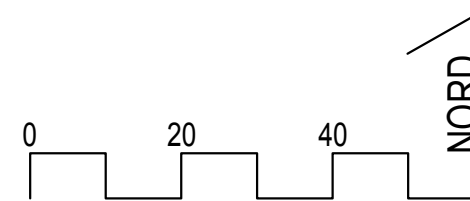
Ausgleich

Teilfläche der Fl.Nr. 550, Gemarkung Buch



 Ausgleichsfläche (430 m²)

M = 1 : 1.000



Geobasisdaten © Bayerische Vermessungsverwaltung 2016
Bezugssystem Lage: Gauß-Krüger-System (GK-System)

Ausgleichsfläche

Ausgangszustand: unkultiviertes Grünland

Entwicklungsziel: Feldgehölz

Herstellungsmaßnahmen:

Auf der Ausgleichsfläche sind sechs Heister mit gebietseigener Herkunft (Herkunftsregion "Alpen und Alpenvorland") in einem Pflanzabstand von ca. 8 m zu pflanzen.

Die restliche Fläche ist mit einer zweireihigen Hecke, bestehend aus Sträuchern mit gebietseigener Herkunft (Herkunftsregion "Alpen und Alpenvorland"), im Raster von 1,5 x 1,5 m anzupflanzen.

Die Gehölzarten sind "zufällig" zu verteilen.

Dünge- und Pflanzenschutzmittel sind unzulässig.

Artenliste (angelehnt an die Arten des zu rodenden Feldgehölzes):

Cornus mas	Kornelkirsche
Corylus avellana	Europäische Hasel
Crataegus laevigata	Zweigriffiger Weißdorn
Euonymus europaeus	Gewöhnliches Pfaffenhütchen
Ligustrum vulgare	Gewöhnlicher Liguster
Lonicera xylosteum	Heckenkirsche
Prunus avium	Vogel-Kirsche
Prunus spinosa	Schlehe
Rubus idaeus	Himbeere
Sambucus nigra	Schwarzer Holunder
Viburnum lantana	Wolliger Schneeball
Viburnum opulus	Gewöhnlicher Schneeball

Mindestqualität gebietseigene Gehölze:

Sträucher: 2xv. Str., 60 - 100 cm

Heister: 100 - 150 cm

Pflege:

Sämtliche Gehölze sind artgerecht zu pflegen und dauerhaft zu unterhalten. Abgehende Gehölze sind in der festgesetzten Mindestpflanzqualität zu ersetzen. Es sind nur gebietseigene Gehölze zu verwenden.

Auf die erforderlichen Grenzabstände von Gehölzpflanzungen zu landwirtschaftlichen Flächen entsprechend Art. 47 und 48 AGBGB wird hingewiesen.

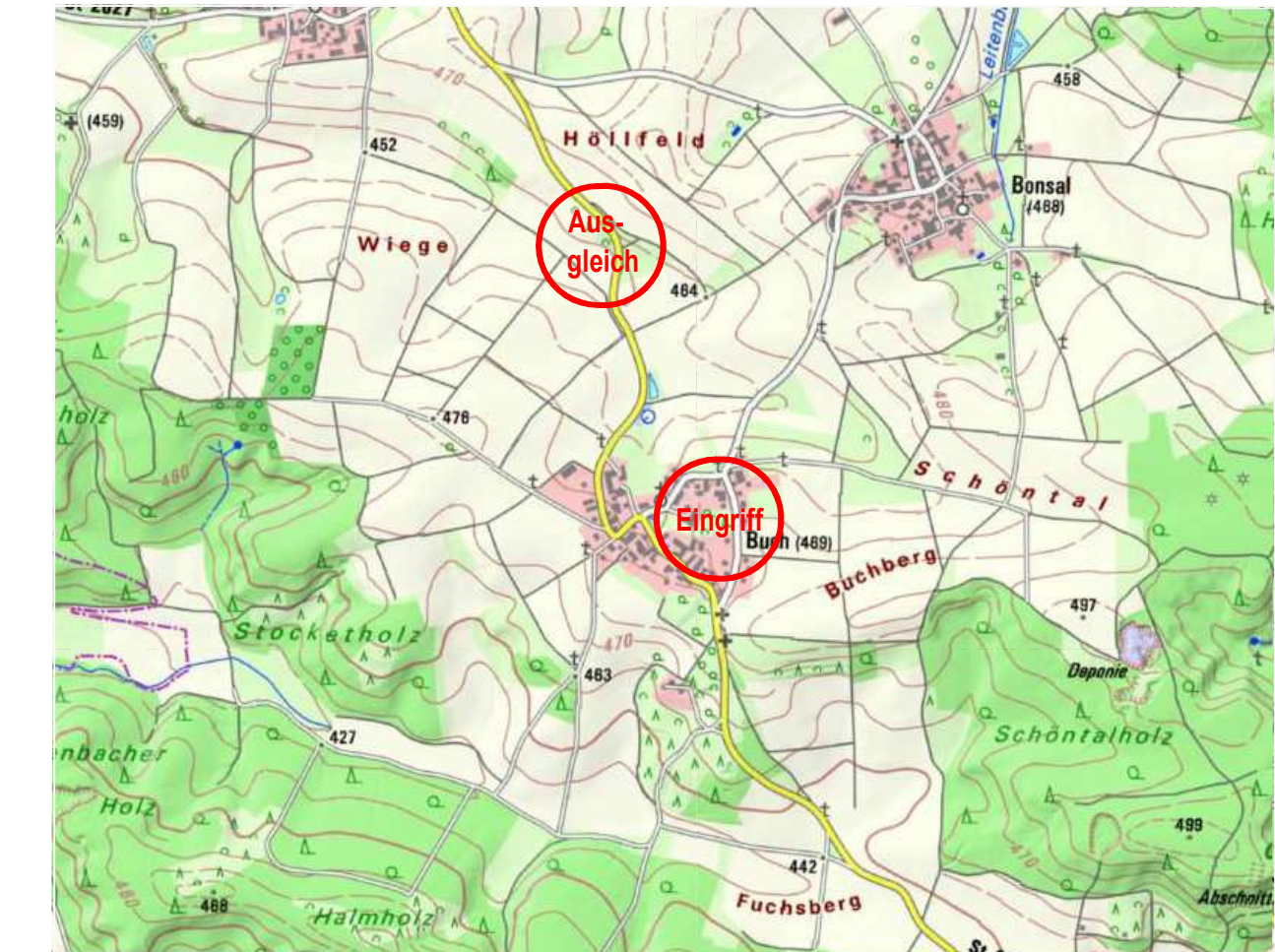
GEMEINDE EHEKIRCHEN LANDKREIS NEUBURG-SCHROBENHAUSEN

Eingriff-/ Ausgleichsplanung der biotopkartierten Hecke

im Rahmen des Bebauungsplans Nr. 33 "An der Bonsaler Straße" in Buch

ÜBERSICHTSLAGEPLAN

M = 1 : 25.000



ENTWURFSVERFASSER:

PFAFFENHOFEN, DEN 03.12.2019

Wipfler PLAN

Architekten Stadtplaner
Bauingenieure
Vermessungsingenieure
Erschließungsträger

Hohenwarter Straße 124
85276 Pfaffenhofen
Tel.: 08441 5046-0
Fax: 08441 409204
E-Mail: info@wipflerplan.de

Proj.Nr.: 3035.036